



**CONCURSO PÚBLICO
PREFEITURA MUNICIPAL DE JAGUARIAÍVA**

ANTES DE INICIAR A PROVA, LEIA AS INSTRUÇÕES ABAIXO:

1. Aguarde a orientação do aplicador da Uniuiv para iniciar a prova.
2. Leia, atentamente, as questões, e atenha-se a elas, pois nenhum esclarecimento a mais poderá ser dado, e o sucesso de um concurso está na compreensão do que é solicitado.
3. Utilize somente caneta esferográfica preta ou azul para assinalar a folha de respostas. Utilize lápis e borracha apenas para suas anotações no caderno de provas.
4. Para assinalar as respostas na folha correspondente basta preencher todo o círculo que contém a letra escolhida da questão pertinente da seguinte forma: ●
5. Será nula a prova, se forem assinaladas todas as questões com uma única alternativa de respostas.
6. Serão nulas as respostas rasuradas ou múltiplas para uma mesma questão.
7. Não se atenha às questões que julgar difíceis, volte a elas, se lhe sobrar tempo.
8. Ao início da prova, o aplicador comunicará o período de tempo concedido para a realização dela.
9. Ao término da prova, entregue **TODO O MATERIAL** recebido.
10. Preencha claramente os dados na folha de respostas. Assine e marque seu número de inscrição.
11. Não é permitido, em hipótese alguma, o empréstimo de qualquer objeto.
12. Somente poderá ausentar-se da sala da prova, acompanhado do fiscal volante.
13. Permaneça no local da prova pelo prazo mínimo de uma hora, a contar do início da prova.
14. Guarde todo tipo de equipamento de comunicação eletrônico e relógio, durante a execução da prova.
15. Destaque o espaço abaixo para copiar as suas respostas, para posterior conferência, se quiser.
16. O resultado do concurso não será divulgado por telefone.
17. Após a realização das provas, os gabaritos e o conteúdo das provas objetivas serão divulgados, via internet, no site concursopublico.uniuv.edu.br a partir das 17h do dia 2 de fevereiro de 2015.

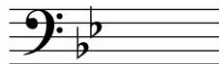
Os gabaritos e as provas objetivas estarão disponíveis no site da Uniuiv,
concursopublico.uniuv.edu.br, **a partir das 17h do dia 2 de fevereiro de 2015.**



CONCURSO PÚBLICO
PREFEITURA MUNICIPAL DE JAGUARIAÍVA

1. Na tonalidade de Lá maior, os acordes D e E têm, respectivamente, as funções harmônicas:
- A () Tônica e Subdominante;
B () Subdominante e Tônica;
C () Dominante e Tônica;
D () Dominante e Subdominante;
E () Subdominante e Dominante.
2. Assim como aconteceu com a escrita tradicional, a escrita musical passou por uma digitalização nos últimos anos. São inúmeros softwares desenvolvidos com essa finalidade, sendo os mais utilizados:
- A () Encore, Word e Adobe;
B () Sibelius, Finale e Encore;
C () Finale, Itunes e Guitar Pro;
D () Finale, Sibelius e Freemake;
E () Finale, Mozart e Picasa.

3. De acordo com a armadura de clave abaixo, estão corretas as seguintes alternativas:



- I. Esta armadura de clave indica a tonalidade de Sol Maior;
II. Esta armadura de clave indica a tonalidade de Mi Maior;
III. Esta armadura de clave indica a tonalidade de Sol Menor;
IV. Esta armadura de clave indica a tonalidade de Mi Menor;
V. Esta armadura de clave indica a tonalidade de Si bemol maior.
- A () Apenas I, II, IV e V estão corretas;
B () Apenas II, III e V estão corretas;
C () Apenas III e V estão corretas;
D () Apenas II e IV estão corretas;
E () I, II, III, IV e V estão corretas.
4. Os instrumentos de sopro são tradicionalmente classificados entre *metais* e *madeiras*, classificação essa oriunda da formação de uma Orquestra Sinfônica. Embora recebam tal denominação, o nome do grupo a que pertencem não se refere, necessariamente, ao material de fabricação do instrumento. Escolha nas alternativas a seguir, aquela que contém apenas instrumentos do grupo dos metais:
- A () Pífano, trompete e tuba;
B () Clarinete, trompa e saxofone;
C () Saxofone, flauta transversal e trompete;
D () Trompete, trombone e tuba;
E () Flauta transversal, trombone e trompete.



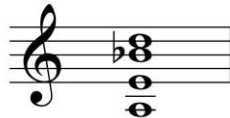
CONCURSO PÚBLICO
PREFEITURA MUNICIPAL DE JAGUARAIÁVA

5. Em relação às afirmativas sobre transposição, a seguir, assinale V para verdadeiro ou F para falso, e depois assinale a alternativa correta:

- () O intervalo de transposição do trombone é uma segunda maior acima;
- () O intervalo de transposição do trompete é uma segunda maior acima;
- () O intervalo de transposição da flauta é uma segunda maior acima;
- () O intervalo de transposição do flugelhorn é uma segunda maior acima;
- () O intervalo de transposição da trompa é uma segunda maior acima.

- A () F, F, F, V, F;
- B () V, V, F, V, F;
- C () V, V, V, V, F;
- D () F, V, F, V, V;
- E () F, V, F, V, F.

6. A sequência de intervalos deste acorde, do grave para o agudo, é:



- A () Quinta justa, quinta aumentada, terça menor;
- B () Quinta justa, quinta diminuta, terça maior;
- C () Quinta diminuta, quinta aumentada, terça maior;
- D () Quinta justa, quinta justa, terça menor;
- E () Quinta diminuta, quinta diminuta, terça maior.

7. De acordo com este trecho melódico, estão corretas as seguintes afirmações. Depois de analisá-las, assinale a alternativa correta:



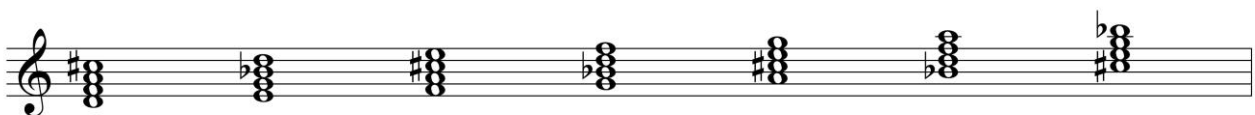
- I. Esta melodia está na tessitura possível de ser tocada pelo Violino;
- II. Esta melodia está na tessitura possível de ser tocada pelo Violoncelo;
- III. Esta melodia está na tessitura possível de ser tocada pelo Oboé;
- IV. Esta melodia está na tessitura possível de ser tocada pela Flauta;
- V. Esta melodia está na tessitura possível de ser tocada pelo Trombone.

- A () Apenas I, II, IV e V estão corretas;
- B () Apenas II, III e V estão corretas;
- C () Apenas III e V estão corretas;
- D () Apenas II e V estão corretas;
- E () I, II, III, IV e V estão corretas.



CONCURSO PÚBLICO
PREFEITURA MUNICIPAL DE JAGUARAIÁ

8. A diferença entre os modos Dórico e Mixolídio está no intervalo de _____.
Assinale a alternativa que completa a lacuna:
- A () Segunda;
B () Terça;
C () Quarta;
D () Quinta;
E () Sexta.
9. “O ambiente de aprendizado proposto, em sua filosofia, é centrado na criação de um ambiente musical rico em estímulos, repleto de bons exemplos e elogios, semelhante ao ambiente em que a criança aprende sua língua materna. Os pais são peças essenciais no processo de aprendizagem e, com orientação do professor, são corresponsáveis pela condução da criança nas diversas etapas do aprendizado musical.” Assinale, entre as alternativas, a qual método o texto acima se refere:
- A () Método Orff;
B () Método Kodály;
C () Método Suzuki;
D () Método Willems;
E () Método Tobin.
10. Sobre a fisiologia da voz, assinale a alternativa que apresenta participantes diretos do sistema vocal:
- A () Laringe, Tíbia e Fíbula;
B () Metatarso, Faringe e Palato;
C () Fêmur, Palato e Fossa Nasal;
D () Laringe, Faringe e Diafragma;
E () Língua, Ísquios e Fossa Nasal.
11. O campo harmônico abaixo refere-se a qual escala? Assinale a alternativa que responde corretamente à pergunta:



- A () Maior;
B () Menor Natural;
C () Menor Harmônica;
D () Menor Melódica;
E () Maior Harmônica.
12. Qual destes instrumentos não pertence à família da percussão? Assinale a alternativa que responde corretamente à pergunta:
- A () Wurlitzer;
B () Marimba;
C () Vibrafone;
D () Glockenspiel;
E () Xilofone.



CONCURSO PÚBLICO
PREFEITURA MUNICIPAL DE JAGUARIAÍVA

13. Quais são os instrumentos mais agudos das madeiras? Assinale a alternativa que responde corretamente à pergunta:
- A () Flauta e Piccolo;
B () Flauta e Oboé;
C () Oboé e Clarinete;
D () Clarinete e Fagote;
E () Fagote e Piccolo.

14. Se mantivermos o mesmo intervalo ascendente do primeiro compasso, a última nota do segundo compasso será _____. Assinale a alternativa que completa corretamente a lacuna:



- A () Dó;
B () Ré;
C () Mi;
D () Fá;
E () Sol.
15. Em relação às afirmativas, estão corretas as seguintes alternativas:
- As cordas soltas do Violino e do Violoncelo são afinadas por quartas justas;
 - As cordas soltas da Viola e do Violoncelo são afinadas por quartas justas;
 - As cordas soltas do Violino e do Violoncelo são afinadas por quintas justas;
 - As cordas soltas da Viola e do Violoncelo são afinadas por quintas justas;
 - As cordas soltas do Contrabaixo são afinadas por quartas justas.
- A () Apenas I, II, IV e V estão corretas;
B () Apenas III, IV e V estão corretas;
C () Apenas II e III estão corretas;
D () Apenas II e V estão corretas;
E () I, II, III, IV e V estão corretas.
16. “(...) Abstraindo-se das diferenças de timbres, idioma e interpretação, a “técnica pura da voz” dos verdadeiros cantores é inteiramente igual. Por quê? Ainda sob a luz de sua escrita e pensamento, à resposta dela, é categórica: eles seguem a emissão correta do Bel-canto, que é a estrada principal para o sucesso artístico, no sentido mais severo. (...) A técnica perfeita é uma só e está acima de nacionalidade do cantor, apesar de não ser esta, todavia a opinião.” (SINNEK, Hilde. ABC para cantores e oradores. Os Métodos de Canto, p.11).
O texto acima apresenta uma breve análise sobre os principais métodos de canto erudito e as variações de técnicas. Nessa área, quatro principais escolas, de diferentes países, têm reconhecido destaque. São elas:
- A () Escola Alemã, Escola Russa, Escola Inglesa e Escola Francesa;
B () Escola Italiana, Escola Espanhola, Escola Inglesa e Escola Alemã;
C () Escola Russa, Escola Alemã, Escola Italiana e Escola Portuguesa;
D () Escola Alemã, Escola Italiana, Escola Francesa e Escola Inglesa;
E () Escola Italiana, Escola Russa, Escola Espanhola e Escola Inglesa.



CONCURSO PÚBLICO
PREFEITURA MUNICIPAL DE JAGUARAIÁVA

17. Em relação às afirmativas sobre o trecho melódico abaixo, assinale V para verdadeiro ou F para falso, e depois assinale a alternativa correta:



- () Trompete e Viola poderiam executar esse trecho com facilidade;
() Trompete e Trombone poderiam executar esse trecho com facilidade;
() Violoncelo e Viola poderiam executar esse trecho com facilidade;
() Trombone e Viola poderiam executar esse trecho com facilidade;
() Flauta e Trompete poderiam executar esse trecho com facilidade.

- A () V, V, V, F, V;
B () F, V, V, F, V;
C () F, F, F, V, V;
D () F, F, V, V, F;
E () V, F, V, F, V.

18. Em relação às afirmativas sobre tétrades, abaixo, estão corretas as seguintes alternativas.
- A posição fundamental de uma téttrade dominante tem a tônica do acorde como nota mais grave;
 - A primeira inversão de uma téttrade dominante tem a terça menor do acorde como nota mais grave;
 - A segunda inversão de uma téttrade dominante tem a quinta justa do acorde como nota mais grave;
 - A terceira inversão de uma téttrade dominante tem a sétima maior do acorde como nota mais grave;
 - A terceira inversão de uma téttrade dominante tem a sétima menor do acorde como nota mais grave.

Após análise das afirmativas, assinale a alternativa correta:

- A () Apenas I e II estão corretas;
B () Apenas III, IV e V estão corretas;
C () Apenas II e III estão corretas;
D () Apenas I, III e V estão corretas;
E () Apenas II, III e V estão corretas.

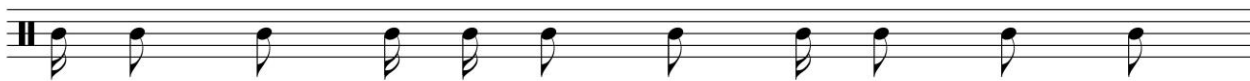
19. O Madrigal é um gênero do qual descende diretamente o Oratório, a Ópera e a Cantata. Começaram a ser cantados na Itália, nos finais do século XIII, sendo difundidos pela Europa no século XVI. São compositores desse gênero _____. Assinale a alternativa que completa corretamente a lacuna:

- A () Carlo Gesualdo e Claudio Monteverdi;
B () Giovanni Pierluigi Palestrina e Franz Schubert;
C () Franz Joseph Haydn e Niccolò Paganini;
D () Antonín Dvorák e Niccolò Paganini;
E () Niccolò Paganini e Giovanni Pierluigi Palestrina.



CONCURSO PÚBLICO
PREFEITURA MUNICIPAL DE JAGUARIAÍVA

20. Qual a fórmula de compasso da frase a seguir? Assinale a alternativa que responde corretamente à pergunta:



- A () Quatro por quatro;
B () Três por oito;
C () Seis por oito;
D () Dois por quatro;
E () Nove por oito.
21. Assinale a alternativa que possui a correta denominação da forma polifônica, em que uma mesma linha melódica é cantada em sequência por diferentes vozes:
- A () Cântone;
B () Contraponto;
C () Dodecafonismo;
D () Cantus Firmus;
E () Fuga.
22. Tônica, terça menor e quinta diminuta são os intervalos da tríade _____. Assinale a alternativa que completa corretamente a lacuna:
- A () Maior;
B () Menor;
C () Diminuta;
D () Aumentada;
E () Suspensa.
23. Francisco Manuel da Silva foi um compositor brasileiro, fundador do Conservatório de Música do Rio de Janeiro, regente do Teatro Lírico Fluminense e, posteriormente, da Ópera Nacional. Sua obra refletiu a transição do gosto musical para o romantismo, quando o interesse dos compositores nacionais recaiu principalmente sobre a ópera. No entanto, seu reconhecimento maior se dá por uma composição específica. Assinale, entre as alternativas a seguir, a que contém esta composição:
- A () Iracema;
B () Hino Nacional Brasileiro;
C () Canção do Expedicionário;
D () A bota do diabo;
E () O casamento.



CONCURSO PÚBLICO
PREFEITURA MUNICIPAL DE JAGUARIAÍVA

24. Se uma composição utilizar a fórmula de compasso 7 por 8, quais são suas subdivisões possíveis? Em relação às afirmativas abaixo, assinale V para verdadeiro ou F para falso e depois assinale a alternativa correta:

- () Duas colcheias, duas colcheias, seis semicolcheias;
- () Uma semínima, quatro colcheias, três semicolcheias;
- () Três colcheias, duas colcheias, quatro semicolcheias;
- () Quatro colcheias, três colcheias, seis semicolcheias;
- () Duas semínimas, três colcheias.

A () F, F, V, F, V;

B () V, F, V, F, V;

C () V, F, V, F, F;

D () F, V, V, F, V;

E () V, V, V, F, F.

25. Qual a progressão harmônica com acordes somente dentro da tonalidade Si bemol maior? Assinale a alternativa que responde corretamente à pergunta:

A () Bb Eb Gm F

B () Bb Ebm Gm F

C () Bb Ebm G Fm

D () Bb Eb Gm Fm

E () Bb Ebm Gm Fm